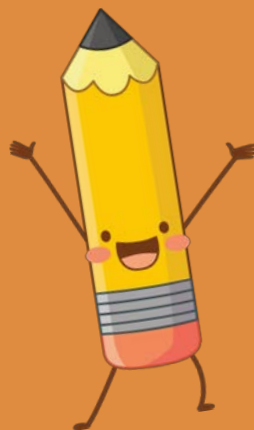


Муниципальное бюджетное учреждение
дополнительного образования
Дом детского творчества
Ленинского района города Екатеринбурга
им. Е.Е. Дерягиной

Карточки-помощники для родителей

2024 год



Здравствуйте, дорогие родители!

Подать заявление на зачисление ребенка можно лично в образовательной организации или **онлайн** (при наличии открытой записи по программе):

- Автоматизированная информационная система «Навигатор дополнительного образования детей в Свердловской области» - <https://p66.навигатор.дети>
- Единый портал государственных и муниципальных услуг (функций) - <https://www.gosuslugi.ru/600316/1/form>



Регистрация в Навигаторе



1. Перейти на сайт <https://p66.навигатор.дети>
2. В правом верхнем углу нажать «Вход через Госуслуги», так у Вас в Навигатор загрузятся данные из этой системы
3. Либо можно нажать на кнопку «Регистрация» и самостоятельно заполнить поля:
 - Муниципалитет (Муниципальное образование «город Екатеринбург»)
 - Фамилия, Имя, Отчество (родителя)
 - Номер мобильного телефона (для связи при обработке заявок)
 - E-mail (не поддерживается gmail.com)
 - Пароль (выбрать самостоятельно)



Ознакомиться с правилами пользования сайтом, выразить с ними свое согласие и нажать «Зарегистрироваться»

Подтвердить свой электронный адрес, пройдя по ссылке, полученной после нажатия Зарегистрироваться на указанный при регистрации e-mail

☒ Я ознакомлен и выражаю согласие с [политикой конфиденциальности](#) и [пользовательским соглашением](#)

ЗАРЕГИСТРИРОВАТЬСЯ



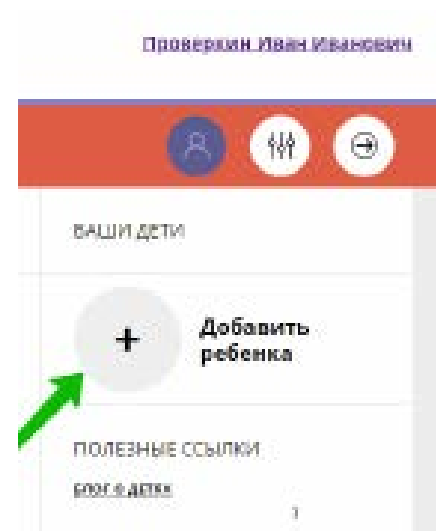
Как добавить ребенка в Навигаторе?

1. Пройти регистрацию, подтвердить e-mail, Войти в систему
2. После входа в систему, в правом верхнем углу нажать на свою Фамилию
3. Нажать на кнопку Добавить ребенка
4. Заполнить Фамилию, Имя, Отчество ребенка, дату рождения

Проверить правильность заполнения и нажать на

ДОБАВИТЬ РЕБЕНКА

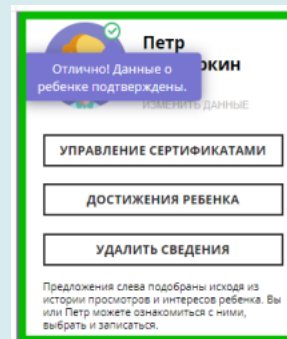
Повторить, если у родителя несколько детей



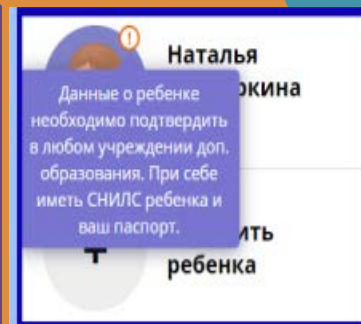
Подтвержденные и неподтвержденные данные

В личном кабинете видно: подтверждены ли данные ребенка в Навигаторе или нет. Если подтверждены, то на аватаре отображается зеленый значок в виде галочки и подсказка при наведении курсора на значок, как на рисунке справа.

То, что данные ребенка не подтверждены, не мешает родителю оформить заявку в Навигаторе, а вот для зачисления на обучение и получения сертификата подтвердить данные о ребенке в Навигаторе нужно. Родитель может сделать это в своей образовательной организации. При себе нужно иметь СНИЛС ребенка и паспорт родителя.



Если данные не подтверждены, то у ребенка отображается красный восклицательный знак.



Существуют 3 типа программ:

- Бюджетные;
- Платные;
- С оплатой сертификатом.

БЮДЖЕТНЫЕ
(в школах и учреждениях доп. образования)

Занятия проводятся бесплатно

Расходные материалы родители покупают самостоятельно

ПЛАТНЫЕ
(в школах, д/с и учреждениях доп. образования)

Родители полностью оплачивают программу (и занятия, и расходные материалы включены в стоимость).

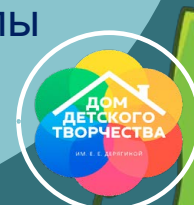
Сертификат можно потратить **ТОЛЬКО** на программы, у которых в Навигаторе стоит такая отметка

**ДОСТУПНА
ОПЛАТА
СЕРТИФИКАТОМ**

**С ОПЛАТОЙ
СЕРТИФИКАТОМ**
(только в учреждениях доп. образования)

Занятия проводятся бесплатно (1 программа = 1 сертификат)

Расходные материалы родители покупают самостоятельно



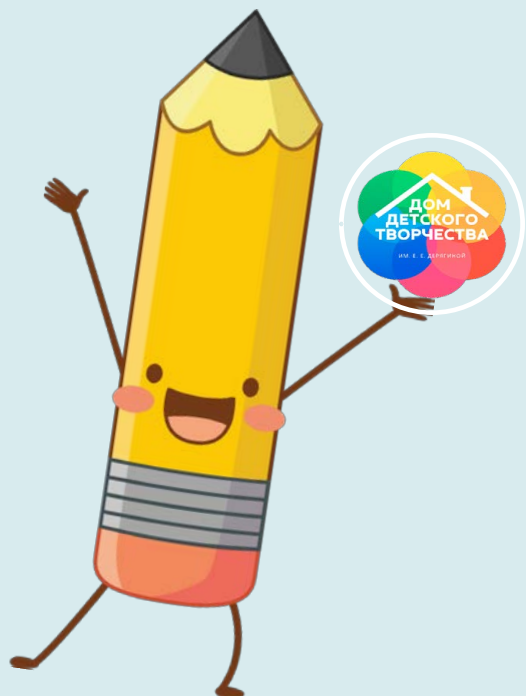
Какие программы существуют



Запись на программу

Войти в личный кабинет

1 вариант. Выбрать программу по направленности

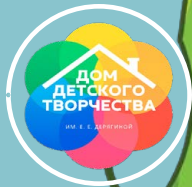
A screenshot of the website 'Навигатор дополнительного образования детей Свердловской области' (Navigator of Additional Education for Children of the Sverdlovsk Region). The interface includes a header with the site name and a user profile 'Проверкин Иван Иванович'. Below the header is a navigation bar with categories: 'СОЦИАЛЬНО-ГУМАНИТАРНАЯ', 'ЕСТЕСТВЕННОНАУЧНАЯ', 'ХУДОЖЕСТВЕННАЯ', 'ФИЗИКУЛЬТУРНО-СПОРТИВНАЯ', 'ТУРИСТСКО-КРАЕВЕДЧЕСКАЯ', 'ТЕХНИЧЕСКАЯ', and 'СПОРТ. ПОДГОТОВКА'. A search bar labeled 'Поиск программы' is on the right. The main content area features a 'ГИБКИЙ ПОИСК ПРОГРАММ' (Flexible Program Search) section with dropdown menus for 'КАТАЛОГ', 'КАРТА', 'ГОРОД НИЖНИЙ ТАГИЛ', 'РАЙОН', 'ГОРОДСКОЙ ДВОРЕЦ ДЕТСКОГО...', 'ТЕХНИЧЕСКАЯ', 'КОМПЬЮТЕРНАЯ ГРАФИКА', 'ОБЩЕРАЗВИВАЮЩАЯ', '10 ЛЕТ', 'С ОПЛАТОЙ СЕРТИФИКАТОМ', and 'ОСОБЕННОСТИ ЗДОРОВЬЯ'. A 'НАЙТИ' (Find) button is at the bottom of this section. The background of the main area shows a smiling child with hands raised.

2 вариант.

Найти программу по названию

3 вариант. Воспользоваться гибким поиском

Запись на программу



Выбрав программу и группу,
нажать на

ЗАПИСАТЬСЯ

Выбрать ребенка, который будет
обучаться, и нажать

ДАЛЕЕ

Заявка будет оформлена!

«Вокальная студия»

Группа 1 (артикул 1389964)

Преподаватель: Алимova Лариса Фёдоровна

Возраст: от 7 до 8 лет

План приема: от 14 до 15 человек (10 занято)

Период обучения: 01.11.2021 — 31.05.2022 (88 часов)



Обучение оплачивается за счет бюджета.

ОФОРМЛЕНИЕ ЗАЯВКИ

Робототехника

ГРУППА

ДАННЫЕ ДЕТЕЙ

Выберите детей, для которых необходимо создать заявку:

1. ☐ Проверкин Илья Иванович, 01.01.2008

2. ☒ Проверкина Ирина Ивановна, 02.02.2009

Подводя заявку вы соглашаетесь на включение ребенка в систему персонализированного финансирования дополнительного образования [дегс.финансирование](#)

Если ребенка нет в списке, пожалуйста, перейдите в [личный кабинет](#) и добавьте ребенка.

При подаче заявки Вы даете согласие на обработку персональных данных и соглашаетесь с [правилами сайта](#).

НАЗАД

ДАЛЕЕ

занятий

вт	ср	чт	пт	сб	вс
	12:20 — 13:00			10:00 — 11:30	

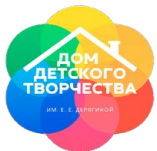
ЗАПИСАТЬСЯ



Частые вопросы

«Не могу Зарегистрироваться»

1. Ваш e-mail уже указан как логин в Навигаторе
2. В правом верхнем углу нужно нажать на слово «Вход»
3. Выбрать вкладку «Не помню пароль», ввести свой e-mail, нажать «восстановить мой пароль»
4. На указанный адрес придет пароль для входа



Частые вопросы

***«Не могу добавить ребенка, система выдает ошибку
«Ребенок с такими данными уже есть в системе»»***

Важно: НЕ СОЗДАВАЙТЕ ложные новые аккаунты детей, обратитесь к специалистам

1. Обратитесь в учреждение, в которое уже зачислен ваш ребенок, для актуализации контактных данных родителя в профиле детей;
2. Обратитесь в учреждение дополнительного образования, предварительно уточнив график приема заявителей. Список учреждений размещен на сайте Департамента образования Администрации города Екатеринбурга:
<https://екатеринбург.рф/жителям/образование/допобразование/перечень>



Частые вопросы

«Не могу найти программу по названию»

1. Попробуйте воспользоваться «гибким поиском»: выберите муниципалитет, организатора программы;
2. Запросите прямую ссылку для записи по программе, номер программы или ID номер группы у организатора программы;
3. Подайте заявление другим способом (Госуслуги, лично в организации)



Частые вопросы

ГРУППА **ДЕТИ**

Выберите детей, для которых необходимо создать заявку:

Если ребенка нет в списке, пожалуйста, перейдите в [личный кабинет](#) и добавьте ребенка.

При подаче заявки Вы даете согласие на обработку персональных данных и соглашаетесь с [правилами сайта](#).

НАЗАД

ДАЛЕЕ

«Не могу подать заявку, не вижу ребенка при подаче заявления»

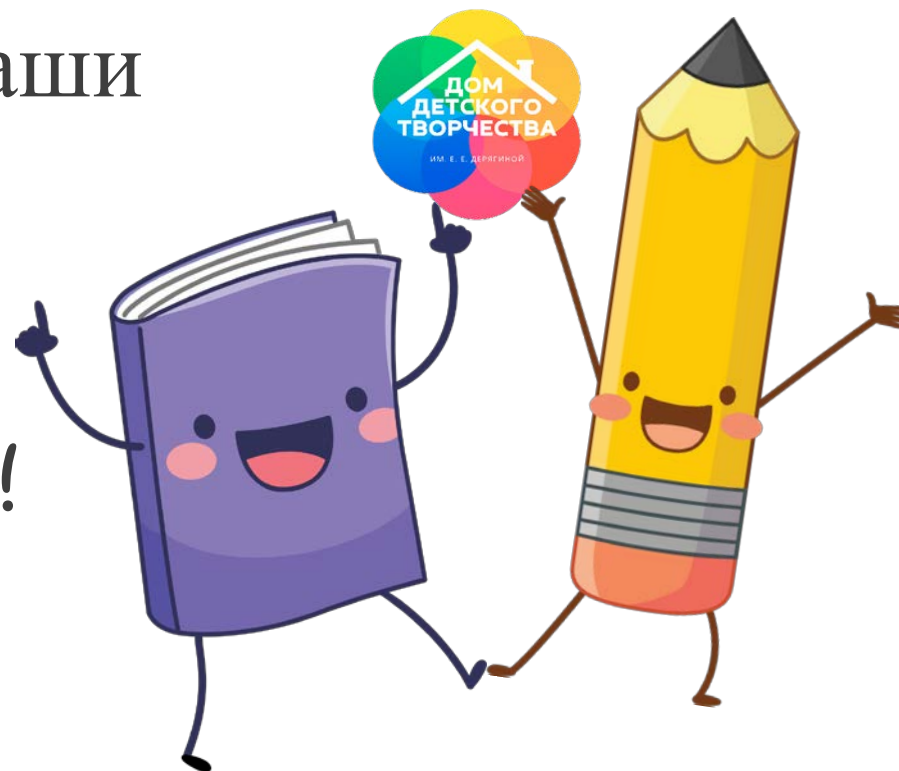
1. В правом верхнем углу необходимо нажать на свою Фамилию;
2. Нажать на кнопку «Добавить ребенка»;
3. Вернуться в программу и подать заявление.



ЗАПИСЬ НЕДОСТУПНА

1. Обратитесь к организатору программ, возможно, у него есть другие программы для записи;
2. Выберите другую программу. Вернитесь к гибкому поиску, настройте фильтр: Муниципалитет, Запись открыта

Надеемся, наши
карточки-
помощники
были для
Вас полезны!



Если у Вас еще остались вопросы, смело задавайте их организаторам программ, специалистам учреждений дополнительного образования или службе технической поддержки!